

# Wybrane wyniki przedmiotowe

## Język polski

Do egzaminu maturalnego z języka polskiego przystąpiło 30 996 abiturientów z województw dolnośląskiego i opolskiego. Zdało go 94,6% abiturientów – w tym 98% absolwentów liceów ogólnokształcących i 84,7% absolwentów liceów profilowanych. Ostateczny wynik można więc uznać za zadowalający, ale zgodnie z klasyfikacją przyjętą przez prof. Bolesława Niemierkę egzamin okazał się dla tegorocznych maturzystów umiarkowanie trudny (współczynnik łatwości = 0,53). O końcowej ocenie w większym stopniu decydował wynik wypracowania (zadanie trudne: współczynnik łatwości = 0,44) niż testu czytania ze zrozumieniem (zadanie łatwe: współczynnik łatwości = 0,76).

Na poziomie rozszerzonym zdawało 14 918 abiturientów. Zadanie z arkusza II było dla maturzystów trudne (współczynnik łatwości = 0,41).

O wyniku egzaminu na obu poziomach w dużym stopniu decydowała sprawność językowa piszących. Na poziomie podstawowym język 48,94% maturzystów (44,45% z LO i 4,49% z LP) egzaminatorzy uznali za sprawny. Na poziomie rozszerzonym 52,53% maturzystów posłużyło się poprawną polszczyzną.

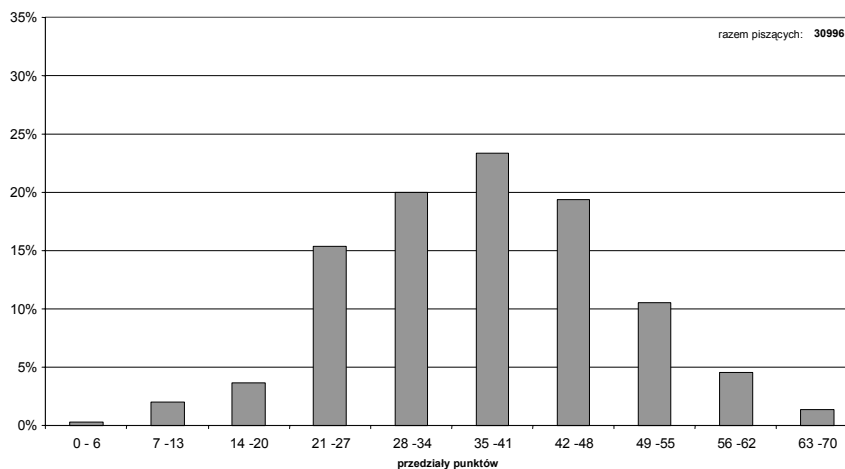
### Arkusz I

#### – rozkład wyników w przedziałach punktowych

Okręg

Przedziały pkt.	Liczba	Procent
0–6	68	0,22
7–13	609	1,96
14–20	1110	3,58
21–27	4738	15,29
28–34	6192	19,98
35–41	7233	23,33
42–48	5982	19,30
49–55	3271	10,55
56–62	1394	4,50
63–70	399	1,29
	30996	

Minimum	1
Maksimum	70
Średni wynik	37,1
Łatwość	0,53
Mediana	37
Modalna	39
Odch stand.	11,5

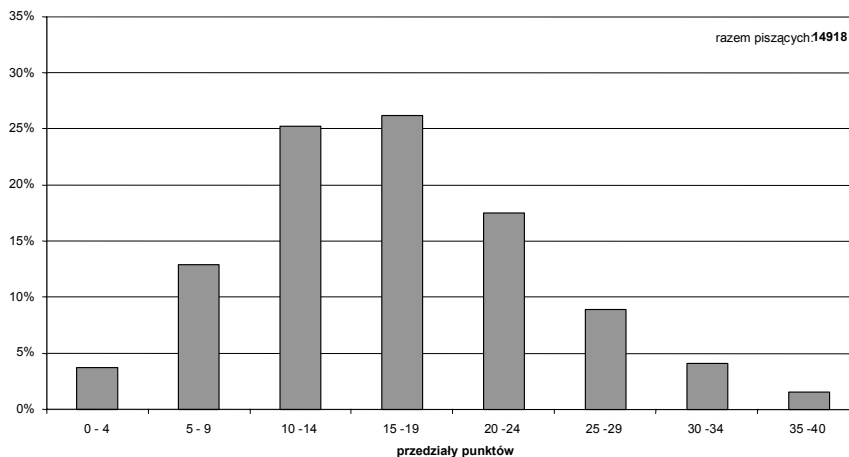


## Arkusz II – rozkład wyników w przedziałach punktowych

Okręg

Przedziały pkt.	Liczba	Procent
0-4	555	3,72
5-9	1922	12,88
10-14	3769	25,26
15-19	3900	26,14
20-24	2611	17,50
25-29	1326	8,89
30-34	614	4,12
35-40	221	1,48
	14918	100

Minimum	0
Maksimum	40
Średni wynik	16,6
Łatwość	0,41
Mediana	16
Modalna	14
Odch stand.	7,4



### Wyniki egzaminu ogółu zdających w okręgu Dolnego Śląska i Opolszczyzny w ogólnopolskiej skali staninowej

Staniny	Arkusz I		Arkusz II	
	przedział wyników w %	procent zdających	przedział wyników w %	procent zdających
I stanin – najniższy	0-29	5,79	0-13	6,03
II stanin – bardzo niski	30-34	8,64	15-23	11,53
III stanin – niski	36-43	14,52	25-30	14,42
IV stanin – niżej średni	44-51	18,72	33-38	12,45
V stanin – średni	53-59	16,66	40-48	21,51
VI stanin – wyżej średni	60-66	14,43	50-58	15,73
VII stanin – wysoki	67-73	10,22	60-68	9,23
VIII stanin – bardzo wysoki	74-81	6,95	70-78	5,09
IX stanin – najwyższy	83-100	4,08	80-100	4,01

Pozostałe informacje, dotyczące rozkładu wyników, łatwości poszczególnych zadań, wyników w różnych populacjach oraz informacje o stopniu opanowania różnych umiejętności znajdują się w pełnej wersji raportu przedmiotowego.

## Języki obce

Do egzaminu maturalnego z języków obcych na poziomie podstawowym przystąpiło w sumie 30 934 zdających. Ponad połowa zdających (16 584 osób) zdecydowała się przystąpić również do egzaminu na poziomie rozszerzonym.

Najpopularniejszym językiem był język angielski, wybrało go ponad dwie trzecie zdających. Wybór około jednej czwartej zdających padł na język niemiecki, pozostali uczniowie zdawali głównie język francuski lub rosyjski. Niewielka grupa zdecydowała się na zdawanie innych języków obcych (patrz tabela).

Egzamin z języków obcych okazał się dla zdających przyjazny. Świadczą o tym wyniki uzyskane przez abiturientów – bardzo duży procent zdających osiągnął próg zaliczeniowy zarówno w części pisemnej, jak i ustnej. Sprawiała to prawdopodobnie trafna formuła egzaminu oraz dobrze dobrany stopień trudności. Wymagania egzaminacyjne były znane od co najmniej 2 lat, zadania egzaminacyjne nie były więc zaskoczeniem. Wszystkie wymagane umiejętności – rozumienie ze słuchu, rozumienie tekstu czytanego, pisanie i mówienie – zostały opanowane przez uczniów w stopniu, który zapewnił im powodzenie na egzaminie.

Język	Przystąpiło do egzaminu na poziomie podstawowym (okręg)	Zdało
angielski	21 985	99,7%
niemiecki	8027	99,5%
francuski	477	99,1%
rosyjski	389	97,9%
hiszpański	30	100%
włoski	21	100%
portugalski	3	100%
szwedzki	2	100%

Język	Przystąpiło do egzaminu na poziomie rozszerzonym (okręg)	Procent wszystkich zdających dany język
angielski	12 035	54,74%
niemiecki	4016	50,03%
francuski	332	69,6%
rosyjski	161	41,38%
hiszpański	23	76,6%
włoski	15	71,4%
portugalski	2	66,6%

### Procentowy rozkład wyników zdających w skali staninowej

Przedmiot		Język angielski			
poziom		podstawowy	procent zdających w okręgu	rozszerzony	procent zdających w okręgu
maksymalna liczba punktów		50		50	
Staninowy podział wyników	I stanin – najniższy	0–43%	4,57	0–35%	5,51
	II stanin – bardzo niski	44–53%	7,15	36–44%	11,34
	III stanin – niski	54–64%	13,12	45–53%	12,89
	IV stanin – niżej średni	65–74%	16,92	54–62%	18,42
	V stanin – średni	75–83%	19,04	63–71%	17,24
	VI stanin – wyżej średni	84–89%	15,3	72–78%	16,31
	VII stanin – wysoki	90–94%	14,13	79–85%	10,84
	VIII stanin – bardzo wysoki	95–97%	5,13	86–91%	4,71
	IX stanin – najwyższy	98–100%	4,64	92–100%	2,75

Przedmiot		Język niemiecki			
		poziom	podstawowy	procent zdających w okręgu	rozszerzony
maksymalna liczba punktów		50	50	50	50
Staninowy podział wyników	I stanin – najniższy	0–40%	4,38	0–26%	7,54
	II stanin – bardzo niski	41–50%	8,05	27–35%	8,57
	III stanin – niski	51–59%	11,87	36–46%	16,41
	IV stanin – niżej średni	60–68%	16,40	47–56%	18,16
	V stanin – średni	69–78%	20,32	57–66%	17,18
	VI stanin – wyżej średni	79–86%	16,30	67–75%	12,90
	VII stanin – wysoki	87–92%	11,00	76–83%	8,75
	VIII stanin – bardzo wysoki	93–96%	6,92	84–90%	6,90
	IX stanin – najwyższy	97–100%	4,76	91–100%	3,59

Przedmiot		Język francuski			
		poziom	podstawowy	procent zdających w okręgu	rozszerzony
maksymalna liczba punktów		50	50	50	50
Staninowy podział wyników	I stanin – najniższy	0–31%	1,46	0–21%	7,23
	II stanin – bardzo niski	32–40%	4,38	22–32%	10,24
	III stanin – niski	41–52%	10,44	33–42%	15,06
	IV stanin – niżej średni	53–64%	22,76	43–52%	25,60
	V stanin – średni	65–77%	22,96	53–62%	15,66
	VI stanin – wyżej średni	78–87%	19,43	63–71%	12,35
	VII stanin – wysoki	88–93%	10,23	72–80%	7,53
	VIII stanin – bardzo wysoki	94–97%	6,05	81–87%	3,31
	IX stanin – najwyższy	98–100%	2,30	88–100%	3,01

Przedmiot		Język rosyjski			
		poziom	podstawowy	procent zdających w okręgu	rozszerzony
maksymalna liczba punktów		50	50	50	50
Staninowy podział wyników	I stanin – najniższy	0–40%	9,38	0–30%	6,96
	II stanin – bardzo niski	41–50%	8,64	31–40%	15,19
	III stanin – niski	51–60%	14,32	41–52%	26,58
	IV stanin – niżej średni	61–70%	14,81	53–62%	17,09
	V stanin – średni	71–80%	18,52	63–71%	13,29
	VI stanin – wyżej średni	81–87%	16,30	72–79%	10,13
	VII stanin – wysoki	88–92%	10,62	80–86%	6,33
	VIII stanin – bardzo wysoki	93–96%	4,94	87–91%	1,90
	IX stanin – najwyższy	97–100%	2,47	92–100%	2,53

Pozostałe informacje, dotyczące rozkładu wyników, łatwości poszczególnych zadań, wyników w różnych populacjach oraz informacje o stopniu opanowania różnych umiejętności znajdują się w pełnej wersji raportu przedmiotowego.

## Matematyka

Celem pisemnego egzaminu maturalnego z matematyki było sprawdzenie poziomu opanowania przez zdających wiadomości i umiejętności określonych w *Standardach wymagań egzaminacyjnych*.

Do egzaminu maturalnego z matematyki w okręgu obejmującym województwa dolnośląskie i opolskie przystąpiło w dniu 9 maja 2005 r. 8374 absolwentów szkół ponadgimnazjalnych (26,8% wszystkich zdających egzamin maturalny). Wyniki zdających zostały zaprezentowane i zanalizowane w raporcie. Część raportu poświęcona matematyce jest podzielona na 5 rozdziałów, w których kolejno:

- opisano oba arkusze egzaminacyjne, zamieszczając także **kartotekę** każdego arkusza,
- zaprezentowano podstawowe statystyki wyników egzaminu z odniesieniem do typu szkoły oraz wielkości miasta,
- przeanalizowano wszystkie zadania z obu arkuszy, ilustrując komentarze danymi ujętymi w **metryczki zadań**,
- opisano pracę zespołów egzaminatorów matematyki,
- zaprezentowano procentowe rozkłady wyników zdających w **skali staninowej**.

Poniżej zamieszczamy trzy ważne informacje z tego raportu:

1. Arkusz I (dla poziomu podstawowego, pierwszą część egzaminu na poziomie rozszerzonym) rozwiązywało 8374 absolwentów, zaś Arkusz II – drugą część egzaminu na poziomie rozszerzonym – 5772 absolwentów (68,9% wybierających matematykę na maturze). **Zdawalność** tego egzaminu jest równa 83,8%.
2. Średni wynik osiągnięty przez zdających to 26,2 punktu za zadania z Arkusza I oraz 16,2 punktu za zadania z Arkusza II. Oznacza to, że wskaźniki łatwości arkuszy są równe odpowiednio 52,4 i 32,4. Stosując terminologię pomiarową, można stwierdzić, że Arkusz I był dla tej grupy zdających **umiarkowanie trudny**, zaś Arkusz II był **trudny**.
3. W tabeli umieszczono procentowy rozkład wyników zdających w **skali staninowej**. Dane ilustrują, między innymi, ile procent zdających maturę z matematyki w naszym okręgu zawiera określony centralnie stanin.

Staninowy podział wyników	Arkusz I		Arkusz II	
	przedział punktowy	procent zdających (okręg)	przedział punktowy	procent zdających (okręg)
I Stanin – najniższy	0–7 pkt	<b>5,21</b>	0–2 pkt	<b>5,36</b>
II Stanin – bardzo niski	8–11 pkt	<b>6,86</b>	3–4 pkt	<b>6,85</b>
III Stanin – niski	12–16 pkt	<b>11,69</b>	5–8 pkt	<b>15,51</b>
IV Stanin – niżej średni	17–22 pkt	<b>17,19</b>	9–13 pkt	<b>16,55</b>
V Stanin – średni	23–29 pkt	<b>20,57</b>	14–19 pkt	<b>19,62</b>
VI Stanin – wyżej średni	30–36 pkt	<b>16,02</b>	20–25 pkt	<b>16,67</b>
VII Stanin – wysoki	37–43 pkt	<b>13,31</b>	26–30 pkt	<b>9,87</b>
VIII Stanin – bardzo wysoki	44–47 pkt	<b>5,80</b>	31–37 pkt	<b>6,48</b>
IX Stanin – najwyższy	48–50 pkt	<b>3,35</b>	38–50 pkt	<b>3,09</b>

Pozostałe informacje, dotyczące rozkładu wyników, łatwości poszczególnych zadań, wyników w różnych populacjach oraz informacje o stopniu opanowania różnych umiejętności znajdują się w pełnej wersji raportu przedmiotowego.

## Biologia

Celem analizy i interpretacji wyników egzaminu było uzyskanie informacji o tym, jak sobie radzili maturzyści z rozwiązywaniem zadań egzaminacyjnych, które zadania, sprawdzające określone wiadomości i umiejętności, sprawiały duże trudności oraz sformułowanie wniosków z myślą o możliwości ich wykorzystania w pracy dydaktycznej na lekcjach biologii, w przygotowaniu uczniów do egzaminu maturalnego.

Do egzaminu maturalnego z biologii w sesji wiosennej 2005 na poziomie podstawowym przystąpiło 8073 zdających, z tego na poziomie rozszerzonym 5602 (dane dla biologii jako przedmiotu obowiązkowego i dodatkowego, bez uwzględnienia 12 olimpijczyków i 4 zdających w terminie dodatkowym). Spośród zdających 88,4% wybrała biologię jako przedmiot obowiązkowy.

**Zdawalność egzaminu** (liczona dla zdających, którzy wybrali biologię jako przedmiot obowiązkowy).

	Zdawalność w %		
	Okręg	Województwo dolnośląskie	Województwo opolskie
<b>Ogółem</b>	96,6	97,0	95,4
Liceum ogólnokształcące	98,8	98,8	98,8
Liceum profilowane	89,6	90,8	87,0

**Średnia łatwość arkuszy**

	Okręg	Liceum ogólnokształcące	Liceum profilowane
Wskaźniki łatwości dla zestawu zadań z arkusza I	0,63	0,67	0,48
Wskaźniki łatwości dla zestawu zadań z arkusza II	0,46	0,48	0,29

**Wyniki egzaminu** – odniesienie wyników z naszego okręgu do ogólnopolskiej skali staninowej pokazuje, że średni, procentowy wynik maturzysty za arkusz I (62,6%) jest na granicy niżej średniego i średniego, za arkusz II (46,4%) – jest średni.

Wyniki egzaminu ogółu zdających w okręgu w ogólnopolskiej skali staninowej

Staniny	Arkusz I		Arkusz II	
	przedział wyników w %	procent zdających	przedział wyników w %	procent zdających
I stanin – najniższy	0–32	6,13	0–16	6,66
II stanin – bardzo niski	34–40	6,69	18–22	7,32
III stanin – niski	42–50	13,59	24–32	15,05
IV stanin – niżej średni	52–62	22,67	34–42	16,66
V stanin – średni	64–72	19,11	44–54	19,70
VI stanin – wyżej średni	74–80	14,48	56–66	16,28
VII stanin – wysoki	82–86	7,87	68–74	8,94
VIII stanin – bardzo wysoki	88–92	6,44	76–82	5,74
IX stanin – najwyższy	94–100	3,02	84–100	3,63

Rozrzut wyników za arkusz I: od 0 do 100%, za arkusz II: od 0 do 98%.

Pozostałe informacje, dotyczące rozkładu wyników, łatwości poszczególnych zadań, wyników w różnych populacjach oraz informacje o stopniu opanowania różnych umiejętności znajdują się w pełnej wersji raportu przedmiotowego.

## Fizyka i astronomia

Celem analizy i interpretacji wyników egzaminu było uzyskanie informacji o tym, jak sobie radzili maturzyści z rozwiązywaniem zadań egzaminacyjnych, które zadania, sprawdzające określone wiadomości i umiejętności, sprawiały duże trudności oraz sformułowanie wniosków z myślą o możliwości ich wykorzystania w pracy dydaktycznej na lekcjach fizyki i astronomii, w przygotowaniu uczniów do egzaminu maturalnego.

Maturę z fizyki i astronomii na terenie województwa dolnośląskiego i opolskiego zdawało 2199 absolwentów. Byli to absolwenci zarówno liceów ogólnokształcących (LO), jak i liceów profilowanych (LP). Poniższa tabela przedstawia rozkład liczebności zdających w poszczególnych województwach i rodzajach szkół.

Poziom egzaminu	Suma zdających	Dolny Śląsk	Opolskie	Absolwenci LO	Absolwenci LP
Arkusz I – podstawowy	2199	1781	418	2097	102
Arkusz II – rozszerzony	2122	1718	404	2051	71

Jak wynika z powyższego zestawienia, prawie wszyscy zdający (ponad 96%) rozwiązywali zadania z obu arkuszy. Zdecydowana większość to absolwenci liceów ogólnokształcących (98% wszystkich zdających). Wyniki osiągnięte przez zdających przedstawiają się następująco:

Wyniki w okręgu			
I Arkusz		II Arkusz	
minimalny wynik	5	minimalny wynik	0
maksymalny wynik	50	maksymalny wynik	49
średni wynik	29,3	średni wynik	14,7
łatwość	0,59	łatwość	0,29

Dokładna analiza rozkładu wyników pokazuje, że mniej niż 15 punktów z Arkusza I uzyskało tylko 2,82 % zdających, co oznacza, że zdało ten egzamin ponad 97% zdających.

Rozkład wyników w skali staninowej.

Poziom osiągnięć	Arkusz I	Liczba wyników	%	Arkusz II	Liczba wyników	%
I stanin – najniższy	0–30%	98	4,44	0–4%	95	4,46
II stanin – bardzo niski	32–38%	185	8,39	6–10%	255	11,98
III stanin – niski	40–46%	343	15,55	12–14%	218	10,24
IV stanin – niżej średni	48–54%	364	16,50	16–22%	399	18,74
V stanin – średni	56–64%	421	19,08	24–34%	463	21,75
VII stanin – wyżej średni	66–74%	333	15,10	36–46%	284	13,34
VII stanin – wysoki	76–84%	282	12,78	48–58%	214	10,05
VIII stanin – bardzo wysoki	86–90%	122	5,53	60–72%	134	6,29
IX stanin – najwyższy	92–100%	58	2,63	74–100%	67	3,15

Jak widać z powyższej tabeli, zarówno w wynikach Arkusza I, jak i Arkusza II najwięcej wyników lokuje się w staninie V – średnim, a w obszarze wyników średnich (staniny od IV do VI) mamy w obu arkuszach ponad 50% zdających.

Pozostałe informacje, dotyczące rozkładu wyników, łatwości poszczególnych zadań, wyników w różnych populacjach oraz informacje o stopniu opanowania różnych umiejętności znajdują się w pełnej wersji raportu przedmiotowego.

## Chemia

Celem analizy i interpretacji wyników egzaminu było uzyskanie informacji o tym, jak sobie radzili maturzyści z rozwiązywaniem zadań egzaminacyjnych, które zadania, sprawdzające określone wiadomości i umiejętności, sprawiały duże trudności oraz sformułowanie wniosków z myślą o możliwości ich wykorzystania w pracy dydaktycznej na lekcjach chemii, w przygotowaniu uczniów do egzaminu maturalnego.

Do egzaminu maturalnego z chemii w sesji wiosennej 2005 r. na poziomie podstawowym przystąpiło 2237 zdających, z tego na poziomie rozszerzonym 2084.

**Zdawalność egzaminu** (liczona dla zdających, którzy wybrali chemię jako przedmiot obowiązkowy).

	Okręg			Województwo dolnośląskie			Województwo opolskie		
	ogółem	LO	LP	ogółem	LO	LP	ogółem	LO	LP
<b>Liczba zdających</b>	708	607	101	580	499	81	128	108	20
Liczba osób, które zdały egzamin	644	584	60	527	480	47	117	104	13
% osób, które zdały egzamin	91	96,2	59,4	90,9	96,2	58	91,4	96,3	65

### Średnia łatwość arkuszy

	Okręg	Liceum ogólnokształcące	Liceum profilowane
Wskaźniki łatwości dla zestawu zadań z arkusza I	0,67	0,69	0,38
Wskaźniki łatwości dla zestawu zadań z arkusza II	0,47	0,48	0,19

**Wyniki egzaminu** – odniesienie wyników z naszego okręgu do ogólnopolskiej skali staninowej pokazuje, że średni, procentowy wynik maturzysty za arkusz I jest średni, za arkusz II – również średni.

Staniny	Arkusz I		Arkusz II	
	przedział wyników w %	procent zdających (okręg)	przedział wyników w %	procent zdających (okręg)
I stanin – najniższy	0–28	6,65	0–23	7,35
II stanin – bardzo niski	30–40	8,03	24–30	10,81
III stanin – niski	42–53	12,67	31–37	16,40
IV stanin – niżej średni	55–67	16,86	38–44	18,16
V stanin – średni	68–78	18,78	45–53	18,86
VI stanin – wyżej średni	80–87	15,70	54–61	12,29
VII stanin – wysoki	88–92	10,53	62–70	9,07
VIII stanin – bardzo wysoki	93–95	6,02	71–78	4,94
IX stanin – najwyższy	97–100	4,77	79–100	2,11

Pozostałe informacje, dotyczące rozkładu wyników, łatwości poszczególnych zadań, wyników w różnych populacjach oraz informacje o stopniu opanowania różnych umiejętności znajdują się w pełnej wersji raportu przedmiotowego.

## Informatyka

Celem analizy i interpretacji wyników egzaminu było uzyskanie informacji o tym, jak sobie radzili maturzyści z rozwiązywaniem zadań egzaminacyjnych, które zadania, sprawdzające określone wiadomości i umiejętności, sprawiały duże trudności oraz sformułowanie wniosków z myślą o możliwości ich wykorzystania w pracy dydaktycznej na lekcjach informatyki, w przygotowaniu uczniów do egzaminu maturalnego.

Egzamin maturalny z informatyki znajduje się w grupie egzaminów z przedmiotów dodatkowych, zatem jest zdawany tylko na poziomie rozszerzonym.

Maturę z informatyki na terenie województwa dolnośląskiego i opolskiego zdawało 362 absolwentów, przy czym 2 osoby nie przystąpiły do drugiej części egzaminu maturalnego. Wśród zdających byli zarówno absolwenci liceum ogólnokształcącego (299 osób), jak i liceów profilowanych (63 osoby). W województwie dolnośląskim do egzaminu przystąpiło 244, a w województwie opolskim 118 absolwentów. W arkuszu I maturzysta mógł zdobyć maksymalnie 40 punktów, zaś w arkuszu II – 60 punktów.

Wyniki w okręgu			
Arkusz I		Arkusz II	
minimum	0	minimum	0
maksimum	32	maksimum	52
średni wynik	14,1	średni wynik	11,9
łatwość	0,35	łatwość	0,20

Tegoroczny egzamin maturalny z informatyki był trudny dla uczniów. Wydaje się, że zaskoczeniem dla maturzystów były zadania, w których trzeba było wykazać się umiejętnością formułowania, zapisywania i analizowania algorytmów czy stosowania podstawowych technik programistycznych (rekurencja, pętla). Wynika to być może z faktu, że na lekcjach informatyki kładzie się duży nacisk na materiał z zakresu technologii informacyjnej, a na programowanie i algorytmikę zostaje niewiele czasu. Technologia Informacyjna to nie to samo, co Informatyka. Odnosi się wrażenie, że większość uczniów nie zapoznała się przed maturą z informatorem maturalnym z informatyki. Egzaminatorzy, sprawdzając prace, natrafiali na pliki skierowane do nich, w których sami uczniowie oświadczaali, iż na lekcjach informatyki głównie zajmowali się zagadnieniami związanymi z technologią informacyjną: przygotowaniem prezentacji multimedialnych, stron internetowych, obsługą narzędzi komunikacyjnych, wyszukiwaniem informacji w Internecie, edytorem tekstu, obróbką obrazów. Niewątpliwie są to pożyteczne umiejętności, ale to nie jest informatyka. W konsekwencji wielu piszących maturę z informatyki uświadomiło to sobie dopiero podczas egzaminu maturalnego.

Pozostałe informacje, dotyczące rozkładu wyników, łatwości poszczególnych zadań, wyników w różnych populacjach oraz informacje o stopniu opanowania różnych umiejętności znajdują się w pełnej wersji raportu przedmiotowego.

## Geografia

Celem analizy i interpretacji wyników egzaminu było uzyskanie informacji o tym, jak sobie radzili maturzyści z rozwiązywaniem zadań egzaminacyjnych, które zadania, sprawdzające określone wiadomości i umiejętności, sprawiały duże trudności oraz sformułowanie wniosków z myślą o możliwości ich wykorzystania w pracy dydaktycznej na lekcjach geografii, w przygotowaniu uczniów do egzaminu maturalnego.

Do egzaminu maturalnego z geografii w sesji wiosennej 2005 r. na poziomie podstawowym przystąpiło 7767 zdających, z tego na poziomie rozszerzonym 4305 uczniów.

**Zdawalność egzaminu** (liczona dla zdających, którzy wybrali geografę jako przedmiot obowiązkowy).

	Zdawalność w %		
	okręg	województwo dolnośląskie	województwo opolskie
<b>Ogółem</b>	91,5	91,8	96,0
Liceum ogólnokształcące	96,9	96,9	97,0
Liceum profilowane	84,3	85,1	81,3

**Średnia łatwość arkuszy**

	Okręg	Liceum ogólnokształcące	Liceum profilowane
<b>Wskaźniki łatwości dla zestawu zadań z arkusza I</b>	0,54	0,54	0,60
<b>Wskaźniki łatwości dla zestawu zadań z arkusza II</b>	0,45	0,47	0,35

**Wyniki egzaminu** – odniesienie wyników z naszego okręgu do ogólnopolskiej skali staninowej pokazuje, że średni, procentowy wynik maturzysty za arkusz I jest średni, za arkusz II – również średni.

Wyniki egzaminu ogółu zdających w okręgu w ogólnopolskiej skali staninowej

Staniny	Arkusz I		Arkusz II	
	przedział wyników w %	procent zdających (okręg)	przedział wyników w %	procent zdających (okręg)
I Stanin – najniższy	0–25	5,77	0–23	7,35
II Stanin – bardzo niski	26–33	8,49	24–30	10,81
III Stanin – niski	34–41	13,25	31–37	16,40
IV Stanin – niżej średni	42–50	17,05	38–44	18,16
V Stanin – średni	51–61	20,89	45–53	18,86
VI Stanin – wyżej średni	62–71	15,38	54–61	12,29
VII Stanin – wysoki	72–80	11,14	62–70	9,07
VIII Stanin – bardzo wysoki	81–87	5,36	71–78	4,94
IX Stanin – najwyższy	88–100	2,66	79–100	2,11

Pozostałe informacje, dotyczące rozkładu wyników, łatwości poszczególnych zadań, wyników w różnych populacjach oraz informacje o stopniu opanowania różnych umiejętności znajdują się w pełnej wersji raportu przedmiotowego.

## Historia

Celem analizy i interpretacji wyników egzaminu było uzyskanie informacji o tym, jak sobie radzili maturzyści z rozwiązywaniem zadań egzaminacyjnych, które zadania, sprawdzające określone wiadomości i umiejętności, sprawiały duże trudności oraz sformułowanie wniosków z myślą o możliwości ich wykorzystania w pracy dydaktycznej na lekcjach historii, w przygotowaniu uczniów do egzaminu maturalnego.

Do egzaminu maturalnego z historii w sesji wiosennej 2005 r. na poziomie podstawowym przystąpiło 6519 zdających, z tego na poziomie rozszerzonym 4955 uczniów.

**Zdawalność egzaminu** (liczona dla zdających, którzy wybrali historię jako przedmiot obowiązkowy).

	Zdawalność w %		
	okręg	województwo dolnośląskie	województwo opolskie
<b>Ogółem</b>	95,0	95,4	94,0
<b>Liceum ogólnokształcące</b>	97,9	98,2	96,7
<b>Liceum profilowane</b>	81,8	82,4	80,9

**Średnia łatwość arkuszy**

	Okręg	Liceum ogólnokształcące	Liceum profilowane
Wskaźniki łatwości dla zestawu zadań z arkusza I	0,54	0,56	0,40
Wskaźniki łatwości dla zestawu zadań z arkusza II	0,34	0,35	0,25

**Wyniki egzaminu** – odniesienie wyników z naszego okręgu do ogólnopolskiej skali staninowej pokazuje, że średni, procentowy wynik maturzysty za arkusz I jest średni, za arkusz II – niżej średni.

Staniny	Arkusz I		Arkusz II	
	przedział wyników w %	procent zdających (okręg)	przedział wyników w %	procent zdających (okręg)
I stanin – najniższy	0–30	5,79	0–14	4,29
II stanin – bardzo niski	31–35	7,31	16–18	5,88
III stanin – niski	36–41	11,50	20–22	9,20
IV stanin – niżej średni	42–48	16,47	24–28	16,64
V stanin – średni	49–56	17,37	30–34	13,88
VI stanin – wyżej średni	57–65	17,33	36–42	10,78
VII stanin – wysoki	66–74	11,80	44–52	11,70
VIII stanin – bardzo wysoki	75–82	7,37	54–62	15,47
IX stanin – najwyższy	83–100	5,05	64–100	12,17

Pozostałe informacje, dotyczące rozkładu wyników, łatwości poszczególnych zadań, wyników w różnych populacjach oraz informacje o stopniu opanowania różnych umiejętności znajdują się w pełnej wersji raportu przedmiotowego.

## Wiedza o społeczeństwie

Celem analizy i interpretacji wyników egzaminu było uzyskanie informacji o tym, jak sobie radzili maturzyści z rozwiązywaniem zadań egzaminacyjnych, które zadania, sprawdzające określone wiadomości i umiejętności, sprawiały duże trudności oraz sformułowanie wniosków z myślą o możliwości ich wykorzystania w pracy dydaktycznej na lekcjach wiedzy o społeczeństwie, w przygotowaniu uczniów do egzaminu maturalnego.

Do egzaminu maturalnego z wiedzy o społeczeństwie w sesji wiosennej 2005 r. na poziomie podstawowym przystąpiło 5992 zdających, z tego na poziomie rozszerzonym 4689 uczniów.

**Zdawalność egzaminu** (liczona dla zdających, którzy wybrali wiedzę o społeczeństwie jako przedmiot obowiązkowy).

	Zdawalność w %		
	okręg	województwo dolnośląskie	województwo opolskie
<b>Ogółem</b>	94,2	94,8	92,7
Liceum ogólnokształcące	98,4	98,6	98,3
Liceum profilowane	87,1	88,9	83,5

### Średnia łatwość arkuszy

	Okręg	Liceum ogólnokształcące	Liceum profilowane
Wskaźniki łatwości dla zestawu zadań z arkusza I	0,54	0,56	0,40
Wskaźniki łatwości dla zestawu zadań z arkusza II	0,55	0,35	0,25

**Wyniki egzaminu** – odniesienie wyników z naszego okręgu do ogólnopolskiej skali staninowej pokazuje, że średni, procentowy wynik maturzysty za arkusz I jest średni, za arkusz II – wyżej średni.

Staniny	Arkusz I		Arkusz II	
	przedział wyników w %	procent zdających (okręg)	przedział wyników w %	procent zdających (okręg)
I stanin – najniższy	0–31	4,78	0–30	4,50
II stanin – bardzo niski	32–38	8,57	31–39	7,96
III stanin – niski	39–45	14,03	40–46	11,14
IV stanin – niżej średni	46–52	16,79	47–53	17,34
V stanin – średni	53–60	21,48	54–59	17,12
VI stanin – wyżej średni	61–66	15,52	60–64	18,18
VII stanin – wysoki	67–72	10,44	66–70	13,71
VIII stanin – bardzo wysoki	73–78	5,48	71–77	7,41
IX stanin – najwyższy	79–100	2,91	79–100	2,65

Pozostałe informacje, dotyczące rozkładu wyników, łatwości poszczególnych zadań, wyników w różnych populacjach oraz informacje o stopniu opanowania różnych umiejętności znajdują się w pełnej wersji raportu przedmiotowego.

## Historia sztuki

Celem analizy i interpretacji wyników egzaminu było uzyskanie informacji o tym, jak sobie radzili maturzyści z rozwiązywaniem zadań egzaminacyjnych, które zadania, sprawdzające określone wiadomości i umiejętności, sprawiały duże trudności oraz sformułowanie wniosków z myślą o możliwości ich wykorzystania w pracy dydaktycznej na lekcjach historii sztuki, w przygotowaniu uczniów do egzaminu maturalnego.

Do egzaminu maturalnego z historii sztuki w sesji wiosennej 2005 na poziomie podstawowym przystąpiło 327 zdających, z tego na poziomie rozszerzonym 295 uczniów.

**Zdawalność egzaminu** (liczona dla zdających, którzy wybrali historię sztuki jako przedmiot obowiązkowy).

	Zdawalność w %		
	okręg	województwo dolnośląskie	województwo opolskie
<b>Ogółem</b>	93,2	92,5	96,9
Liceum ogólnokształcące	94,1	95,7	100
Liceum profilowane	86,4	84,2	100

### Średnia łatwość arkuszy

	Okręg	Liceum ogólnokształcące	Liceum profilowane
Wskaźniki łatwości dla zestawu zadań z arkusza I	0,53	0,56	0,40
Wskaźniki łatwości dla zestawu zadań z arkusza II	0,63	0,35	0,25

**Wyniki egzaminu** – odniesienie wyników z naszego okręgu do ogólnopolskiej skali staninowej pokazuje, że średni, procentowy wynik maturzysty za arkusz I jest niższy średni, za arkusz II – średni.

Staniny	Arkusz I		Arkusz II	
	przedział wyników w %	procent zdających (okręg)	przedział wyników w %	procent zdających (okręg)
I Stanin – najniższy	0–15	3,90	0–16	1,33
II Stanin – bardzo niski	16–23	6,61	18–26	5,65
III Stanin – niski	24–34	12,01	28–38	7,97
IV Stanin – niżej średni	35–47	19,82	40–50	11,63
V Stanin – średni	48–59	16,52	52–62	21,26
VI Stanin – wyżej średni	60–70	17,72	64–72	15,61
VII Stanin – wysoki	71–80	9,31	74–82	17,94
VIII Stanin – bardzo wysoki	81–87	6,91	84–90	9,97
IX Stanin – najwyższy	88–100	7,21	92–100	8,64

Pozostałe informacje, dotyczące rozkładu wyników, łatwości poszczególnych zadań, wyników w różnych populacjach oraz informacje o stopniu opanowania różnych umiejętności znajdują się w pełnej wersji raportu przedmiotowego.